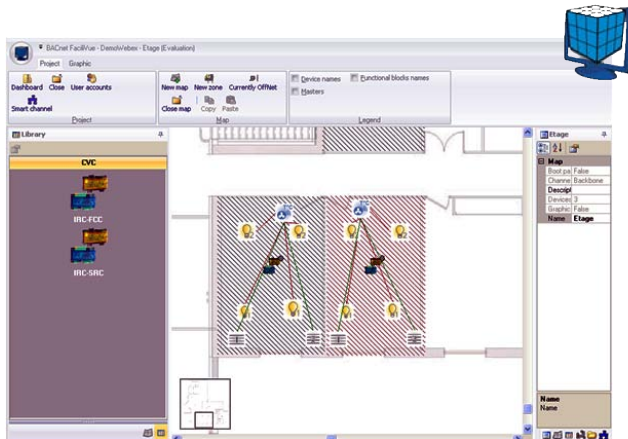


Outil d'installation et de gestion du (re)cloisonnement graphique pour contrôleurs BACnet® de la gamme IRC



Présentation

BACnet FaciliVue est un outil logiciel de rezoning graphique des espaces de vie à partir de fond de plan, fondé sur des modèles de zones pré-configurés relatifs à la gamme IRC BACnet®.

Résultat d'une analyse des besoins des intégrateurs depuis plusieurs années sur de grands réseaux, et prenant en compte les attentes des clients finaux en termes d'exploitation, ce logiciel Windows® apparaît comme le complément idéal d'un système de supervision en assurant l'interface entre l'exploitant et le réseau une fois la phase d'installation terminée.

BACnet FaciliVue travaillant à partir de fonds de plan, vous créez donc votre application intuitivement en positionnant équipements de CVC, éclairages, stores, capteurs... directement sur la représentation topographique de votre installation.

Ces équipements sont ensuite assignés à des zones correspondants aux différents espaces gérés. La gestion extrêmement flexible de ces zones (création, modification et suppression immédiates) permet une reconfiguration instantanée de l'installation en fonction de son évolution.

La mise en service de l'installation est donc particulièrement simple puisqu'il suffit, une fois les équipements installés sur site, de dessiner les zones regroupant les équipements concernés.

Gérer des ré-agencements conséquents de l'installation, tant un reclouisonnement du bâtiment que l'introduction de nouveaux équipements, est de même extrêmement intuitif, et se fait par un simple un rezonage graphique, **BACnet FaciliVue** reconfigurant ensuite automatiquement et sans erreur les nouveaux espaces de vie.

Toutes les fonctions de maintenance réseau associées aux équipements (test, reset, téléchargement...) sont également gérées, et la détection, le remplacement et la réparation de tout équipement défectueux s'en trouve ainsi facilitée.

Applications

- Approprié tant pour les installations nouvelles que les rénovations.
- Intégration rapide et sûre d'immeubles de bureau dans le petit, moyen et grand tertiaire
- Création intuitive d'installations basées sur les contrôleurs BACnet de la gamme IRC, par positionnement direct d'équipements sur fonds de plans.
- Répartition graphique des équipements de contrôle en différentes zones indépendantes
- Modification rapide et facile des caractéristiques architecturales et techniques de l'installation (reclouisonnement, ajout/suppression d'équipements...) par l'affectation de nouvelles zones ou l'adaptation des zones pré-existantes

Caractéristiques & Avantages

- Installation, paramétrage et commissioning des contrôleurs de la gamme IRC BACnet® à l'aide d'un outil unique.
- Installation et mise en service simplifiée
- Bibliothèques de solutions testées et validées
- Pas de données protocolaires complexes et obscures.
- Intégration de masse facilitée par des copier / coller puissants
- Application en masse des changement à partir de réparations de zone, par plan ou par projet
- Diminution drastique des temps d'intégration des produits.
- Pas besoin d'un expert BACnet® pour déployer une solution d'immeuble de bureaux.
- Sauvegarde des modèles créés dans des bibliothèques dédiées

Caractéristiques & Avantages (suite)

- Cloisonnement / recloisonnement graphique à volonté et sans connaissance technique protocolaire
- Pas d'opération manuelle (sauf sur dérogation) donc erreurs de configuration évitées (tout est dans le modèle)
- Bibliothèque complète de solutions applicatives gérant le confort dans le monde des bureaux.
- Prise en charge des bureaux à gestion seule des équipements de CVC comme des bureaux plus complexes incluant la gestion des luminaires et/ou des stores
- Reconfiguration des espaces de vie en fonction de la position des cloisons.
- Maintenance complète des équipements : test, remplacement, commissioning....
- Méthode de commissioning rapide et idéale pour les sites de grande taille
- Gestion complète des matériels d'infrastructure BACnet® : tout routeur BACnet est supporté
- Zoom dynamique analogique
- Toutes les fonctions classiques de dessin : alignements, rotation, symétrie, espacement, multisélection...

Produits liés

IRC-FCC-427 MS/TP



Contrôleur de bureau modulaire 230VAC fonctionnant sur réseau BACnet : Vannes 230 V_{AC} + possibilité de connecter des boîtes d'extension «lumières» et «stores».

- 5 entrées configurables : 1 numérique / analogique (CTN), 3 numériques, 1 analogique (CTN).
- 1 entrée RJ9 (pour connexion boîtes d'extension ou accessoires).
- 6 sorties 230 V_{AC} (2 TRIAC 230 V_{AC}, 3 relais 230 V_{AC} et 1 relai batterie électrique).

IRC-FCC-428 MS/TP

Contrôleur de bureau modulaire 230VAC fonctionnant sur réseau BACnet : vannes 24 V_{AC} + possibilité de connecter des boîtes d'extension.

- 5 entrées configurables : 1 numérique / analogique (CTN), 3 numériques, 1 analogique (CTN).
- 1 entrée RJ9 (pour connexion boîtes d'extension ou accessoires).
- 6 sorties (2 TRIAC 24 V_{AC}, 3 relais 230 V_{AC} et 1 relai batterie électrique).

IRC-SRC-427 MS/TP



Contrôleur de bureau modulaire 230VAC fonctionnant sur réseau BACnet : vannes 230 V_{AC} + entrées et sorties 0-10 V_{DC} + possibilité de connecter des boîtes d'extension

- 5 entrées configurables : 1 numérique / analogique (CTN), 3 numériques, 1 analogique (CTN) et 1 analogique (0-10 V_{DC}).
- 1 entrée RJ9 (pour connexion boîtes d'extension ou accessoires).
- 8 sorties configurables : 2 analogiques (0-10 V_{DC}), 6 numériques (2 TRIAC 230 V_{AC}, 3 relais 230 V_{AC}, 1 relai batterie électrique).

IRC-SRC-428 MS/TP

Contrôleur de bureau modulaire 230 V_{AC} fonctionnant sur réseau BACnet : vannes 24 V_{AC} + entrées et sorties 0-10 V_{DC} + possibilité de connecter des boîtes d'extension.

- 5 entrées configurables : 1 numérique / analogique (CTN), 3 numériques, 1 analogique (CTN) et 1 analogique (0-10 V_{DC}).
- 1 entrée RJ9 (pour connexion boîtes d'extension ou accessoires).
- 8 sorties configurables : 2 analogiques (0-10 V_{DC}), 6 numériques (2 TRIAC 24 V_{AC}, 3 relais 230 V_{AC}, 1 relai batterie électrique).

Configuration Minimale Requise

| Système d'exploitation | Mémoire |
|--|--|
| Windows XP Windows Vista Windows 7 | 2 GB de RAM |
| Espace disque | Processeur |
| Au moins 300 MB d'espace disque disponible | Simple Coeur 2 GHz ou Double Coeur 2 GHz |

Les informations contenues dans ce document peuvent être modifiées sans préavis.

Distech Controls et le logo Distech Controls sont des marques commerciales de Distech Controls Inc. ; toutes les autres marques sont la propriété de leurs déposants respectifs.



O5DI-FTFACIL-10

BACnet Facilivue

www.distech-controls.eu

2/2