



Des solutions innovantes pour des bâtiments éco-performants



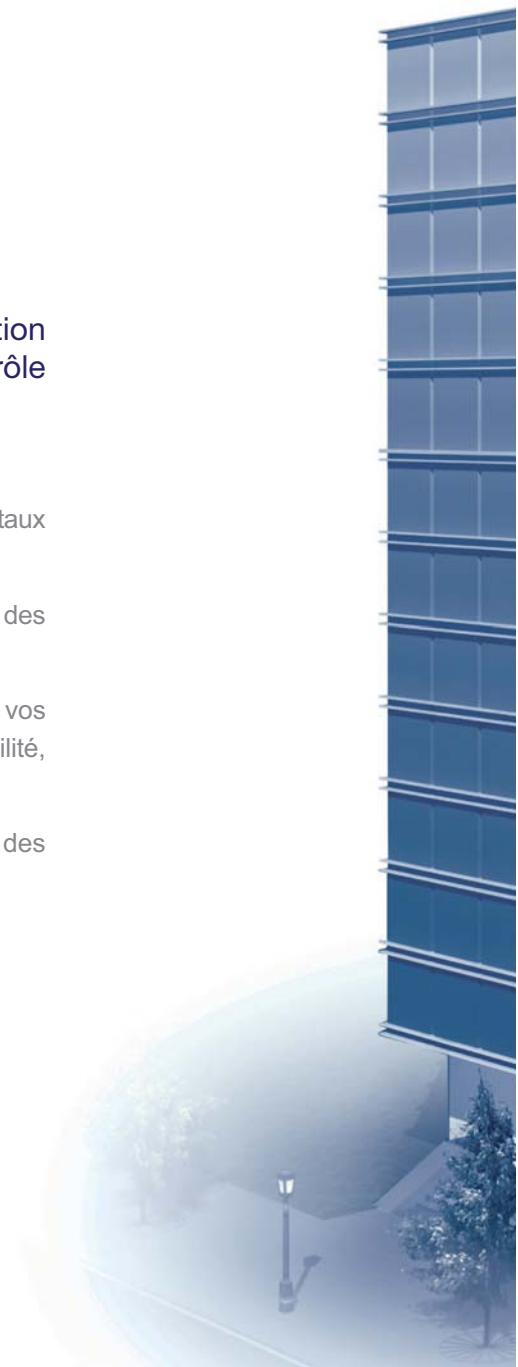


## Concevons ensemble le bâtiment de **demain...**

Distech Controls conçoit, produit et commercialise une offre complète pour l'automatisation des bâtiments et la pérennisation de leur exploitation : éclairage, stores, CVC, contrôle d'accès et vidéosurveillance, mesure et gestion des énergies...

- + **Des produits innovants**, respectueux des exigences fixées par les diverses normes et labels environnementaux qui réglementent le secteur du bâtiment.
- + **Une offre évolutive et pérenne**, basée sur des protocoles ouverts et interopérables, adaptée tant à des installations multisites qu'à des applications personnalisées.
- + **Des solutions « Open-to-Wireless® »**, pour une meilleure exploitation énergétique et financière de vos locaux : réduction des coûts à l'installation (jusqu'à 15% en construction neuve et 70% en rénovation), flexibilité, adaptabilité et confort optimal pour l'occupant.
- + **Une offre complète de périphériques**, pour répondre toujours mieux à vos besoins et aux cahiers des charges de tous vos projets : vannes, servomoteurs, sondes, capteurs, variateurs de vitesse...

Plus d'informations sur [www.distech-controls.eu](http://www.distech-controls.eu)





EC-Net<sup>AX</sup> : solution web multiprotocole pour la supervision



Contrôleurs CVC LONWORKS<sup>®</sup> et BACnet<sup>®</sup> : confort et qualité d'air



Contrôleurs pour la gestion de l'éclairage et des stores



EC-Net<sup>AX</sup> Security : contrôle d'accès et vidéosurveillance



Open-to-Wireless<sup>®</sup> : solutions sans fil sans pile et réseaux Mesh



Mesure et gestion des énergies



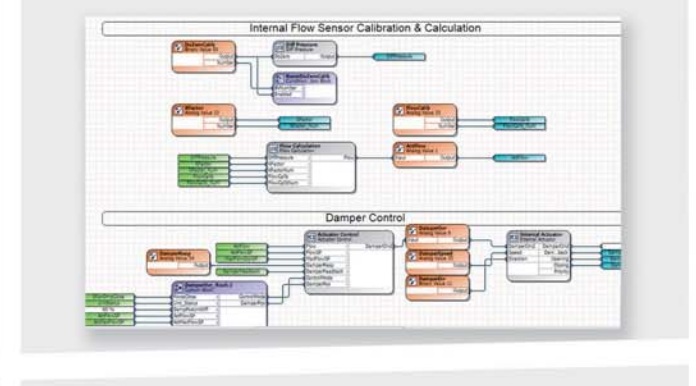
Applications multisites et personnalisées



Autres systèmes d'automatisation : ascenseurs, équipements réseau, etc.



Intégrez, supervisez et évaluez l'efficacité de votre bâtiment





## Solutions Web pour une GTB **optimale** et **simplifiée**

Basées sur une plateforme web multiprotocole, les solutions Distech Controls permettent un contrôle intégré et centralisé de vos installations (gestion multisite et applications personnalisées). Et ce via un simple navigateur web ou depuis un poste local.



- **EC-Net<sup>AX</sup> Pro et Supervisor - Supervisez vos installations**

Configurez et contrôlez les équipements installés dans votre bâtiment, à distance et en temps réel, toutes applications confondues. Une GTB optimale et simplifiée !

- **EC-Net<sup>AX</sup> EnerVue - Exigez l'éco-performance**

Interface graphique et intuitive pour la gestion de vos énergies : suivez, analysez et optimisez les consommations énergétiques de vos bâtiments.

- **EC-Net<sup>AX</sup> Security - Sécurisez vos bâtiments : contrôle d'accès et vidéosurveillance**

Contrôlez les entrées / sorties de vos bâtiments et surveillez les zones à accès restreint.



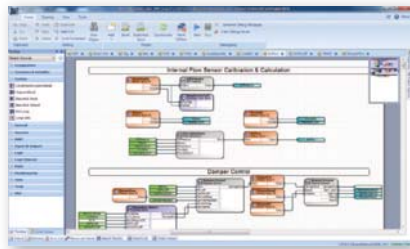
## Contrôleurs CVC programmables LONWORKS® ou BACnet® + Ligne de boîtiers de commande Allure



- **Large choix de contrôleurs** programmables CVC certifiés LONMARK® ou BTL, intégrant des fonctionnalités évoluées pour le pilotage des unités de production, chaudières, groupes froids, CTA, roof tops et système à débit d'air variable (VAV).
- **Boîtiers de commande Allure** : une ligne contemporaine pour piloter tout type d'applications CVC : sondes et thermostats communicants, analogiques, filaires ou sans fil sans pile. Permet à l'occupant de visualiser et d'ajuster ses propres paramètres de confort.
- « **Open-to-Wireless®** » : solution sans fil sans pile. Tous nos contrôleurs intègrent un port pour la connexion d'un récepteur sans fil sans pile.



## Outils de programmation et d'amélioration de la **productivité**



- **EC-gfxProgram 4.0** : un seul outil pour développer les applications des contrôleurs programmables LONWORKS® et BACnet®, offrant de nombreuses fonctionnalités pour améliorer la productivité et réduire le coût global d'un projet.
- **gfxApplications** : une bibliothèque de codes prédéfinis pour faciliter l'intégration et la programmation dans EC-gfxProgram.
- **dcgfxApplications et dclImages** : des outils graphiques (applications pré-codées, graphiques prédéfinis, bibliothèque de fonctions et banque d'images) pour un affichage et une configuration aisée dans EC-Net<sup>AX</sup>.



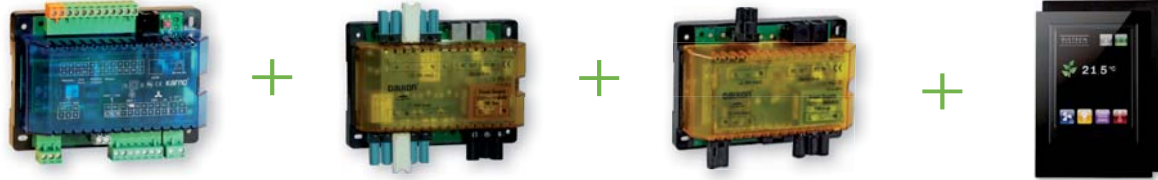
## Contrôleurs configurables LONWORKS® CVC, Eclairage ou Stores + Accessoires RJ9



- Contrôleurs configurables Karno® pour la régulation des terminaux CVC. Associé à nos produits périphériques, un contrôleur CVC permet de gérer la température et la ventilation dans une pièce dépendamment de son occupation, réduisant ainsi les consommations énergétiques de près de 45%.
- Contrôleurs Dalilon® pour le pilotage de l'éclairage (tout-ou-rien, gradation ou DALI) et des stores. Optez pour un confort visuel optimal dans tous vos environnements de travail et optimisez vos dépenses énergétiques ! Jusqu'à 60% d'économies sont attendues sur vos consommations électriques.
- Solution de recloisonnement : logiciel graphique pour l'installation et la maintenance de nos contrôleurs configurables. Outil indispensable pour un recloisonnement aisé de vos locaux.
- Ligne d'accessoires RJ9, infrarouge, radio ou sans fil sans pile - EnOcean® : récepteurs, multicateurs (détecteur de présence et capteur de luminosité), boîtiers de commande ou encore télécommandes multimétriers...



## Solution intégrée multimétier LONWORKS® ou BACnet® + Boîtier de commande avec écran tactile LCD couleur



- Un concept unique qui se compose d'un contrôleur de bureau CVC et de modules d'extension pour la gestion additionnelle des lumières et des stores. Une solution modulaire par excellence, pour une gestion croisée des énergies et des économies significatives sur vos consommations électriques.

- Allure RS-Smart-Sense : Réveillez vos sens...

Boîtier de commande nouvelle génération, moderne et élégant à personnaliser avec un large choix de façades colorées. Grâce à son écran tactile LCD couleur, ajustez tous vos paramètres de confort et évaluez le niveau d'efficacité énergétique de votre pièce (ECO-Vue).

- Téléchargez gratuitement notre application « [Smart-Sense Room Control](#) » compatible iPhone. Rendez-vous sur l'App Store et retrouvez toutes les fonctionnalités de votre RS-Smart-Sense !



Ventilation



Eclairage



Stores



Température



Occupation



ECO-Vue

+ Sélectionnez et mémorisez vos paramètres favoris !





## Découvrez le standard de **demain**

Distech Controls répond à vos besoins dans tous les domaines d'activités : bâtiments commerciaux ou tertiaires, administrations et enseignement... Intégrez dès aujourd'hui l'intelligence et la performance dans votre bâtiment !

Pour votre entière **satisfaction**, Distech Controls s'engage...

Des hommes pour des idées innovantes : nos équipes travaillent quotidiennement pour satisfaire les exigences de tous vos projets, même les plus complexes.

Une organisation certifiée ISO 9001, garantissant des produits et services de qualité :

- + Centre de Formation agréé
- + Service Clients et Support Technique à votre écoute
- + SAV réactif

Devenez un **partenaire** certifié...

Rejoignez dès aujourd'hui le cercle privilégié des intégrateurs Distech Controls et devenez un interlocuteur de référence sur votre secteur : réactivité, support et compétences techniques, qualité d'intégration, de programmation et de mise en service...

Rendez-vous dès aujourd'hui sur [www.distech-controls.eu](http://www.distech-controls.eu) pour plus d'informations et consultez notre rubrique « Contact », pour retrouver les coordonnées de tous nos services.

- Interface graphique utilisateur
- Serveur central
- Permet :
  - Enregistrement de données
  - Archivage
  - Gestion des alarmes



EC-Net<sup>AX</sup> Supervisor

- Gestion réseau
- Intégration réseau
- Configuration des équipements



EC-Net<sup>AX</sup> Pro



Navigateur web

- Interface utilisateur web
- Contrôle et gestion à distance
- Interface EC-Net<sup>AX</sup> Pro incluse

Internet

- Suivi des consommations en temps réel
- Reporting, génération d'historiques
- Tableaux de bord personnalisés

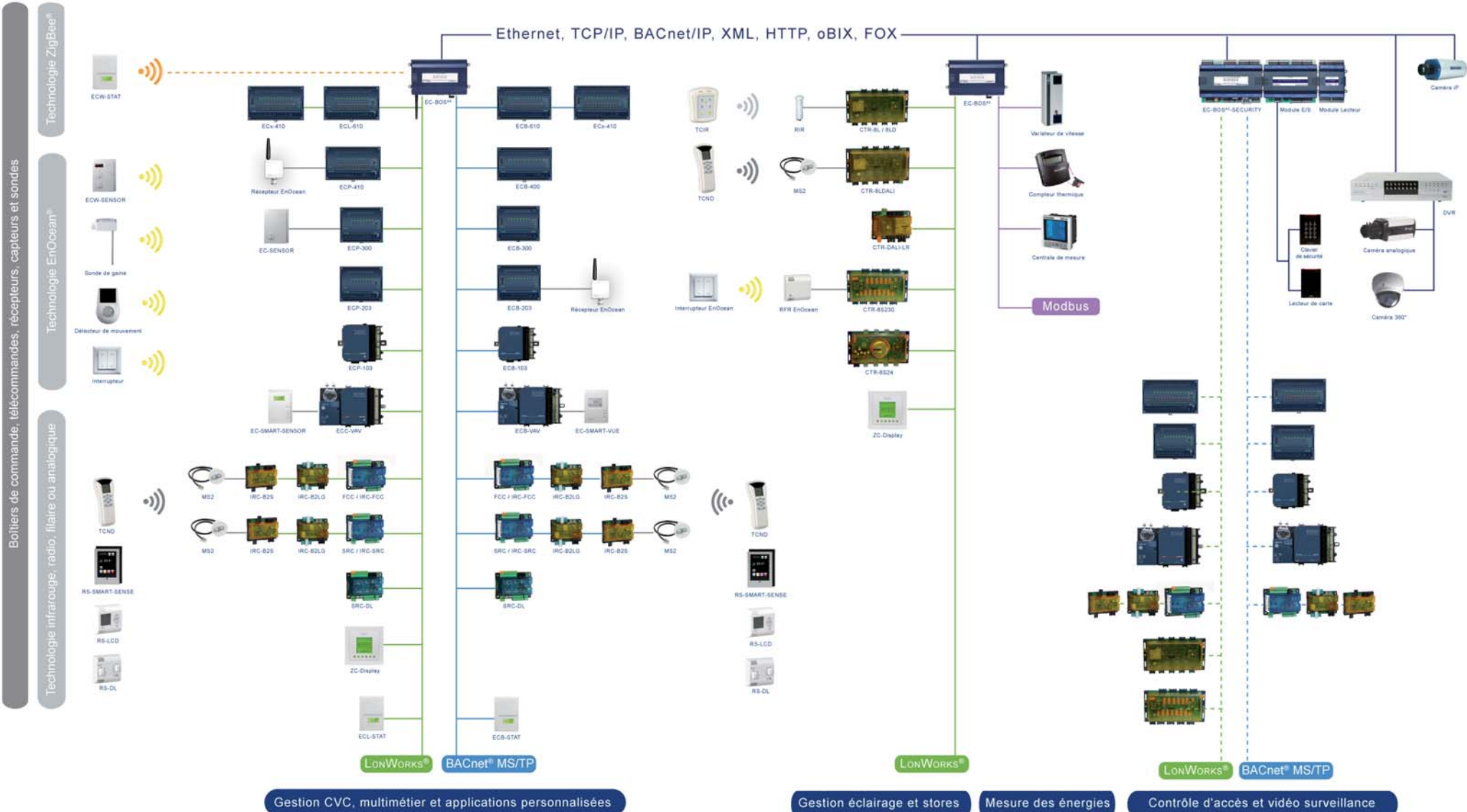


EC-Net<sup>AX</sup> EnerVue

- Gestion et surveillance de votre bâtiment depuis n'importe quel poste
- Contrôle des entrées, sorties et zones à accès restreint ou sécurisé



EC-Net<sup>AX</sup> Security





## Des solutions innovantes pour des bâtiments éco-performants

Distech Controls est un acteur majeur sur le marché mondial des automatismes du bâtiment. Nos solutions permettent de réduire les consommations énergétiques et les émissions de CO<sub>2</sub> tout en garantissant un confort optimum pour les occupants.

Etabli au Canada depuis 1995, le groupe Distech Controls compte des divisions partout dans le monde : Amérique du Nord, Europe, Asie et Moyen-Orient, pour une expertise internationale.

**DISTECH CONTROLS SAS**  
Centre d'Affaires Europe - Afrique  
17 rue du Pré Magne  
ZA les Andrés, BP5  
69126 Brindas - FRANCE

Tél : +33 (0)4.78.45.01.23  
Fax : +33 (0)4.78.45.22.33

---

**DISTECH**  
CONTROLS®

---

[www.distech-controls.eu](http://www.distech-controls.eu)



Distech Controls, les logos Distech Controls, Open-to-Wireless, Karno et Dalilon sont des marques déposées de Distech Controls Inc. LONWORKS et LONMARK sont des marques déposées de Echelon Corporation ; BACnet est une marque déposée de ASHRAE ; BTL est une marque déposée du Groupement BACnet ; Niagara<sup>AX</sup> Framework est une marque déposée de Tridium Inc. ; EnOcean est une marque déposée de EnOcean GmbH ; ZigBee est une marque déposée de ZigBee Alliance, DALI est une marque déposée de AG-DALI (ZVEI). Toutes les autres marques sont la propriété de leurs déposants.

